

**65. С.С. Добранський, Д.В. Герасимчук, Житомирський агротехнічний коледж**  
**МОДЕРНІЗАЦІЯ ҐРУНТООБРОБНОГО АГРЕГАТА РВК-3,6**

Комбіновані ґрунтообробні агрегати за 1 прохід виконують культивуацію, вирівнювання, боронування і прикочування ґрунту. При цьому покращується структура ґрунту, його водний і повітряний режим, утворюються умови для рівномірної заробки насіння на задану глибину, скорочуються строки підготовки ґрунту до посіву і зменшується його ущільнення рушіями тракторів та інших машин.

Комбіновані ґрунтообробні агрегати РВК-3,6 які випускає промисловість, мають суттєві недоліки: відсутність транспортних коліс, зміщення переднього ряду котлів під час розворотів, неможливість використання окремих робочих органів, оскільки вони закріплені на суцільній загальній рамі, у випадку підтікання масла із гідросистеми не забезпечується примусове утримання пружинних лап на заданій глибині. Крім того, РВК-3,6 не можуть агрегатуватись з сівалкою і неповністю завантажують трактор класу 3 т.

Модернізація РВК-3,6 що здійснена в господарстві за рекомендаціями Житомирської Державної агроекологічної академії і Житомирського агротехнічного коледжу, усуває вказані недоліки. Агрегат виконаний в напівначіпному варіанті з вертикальною ламаною рамкою.

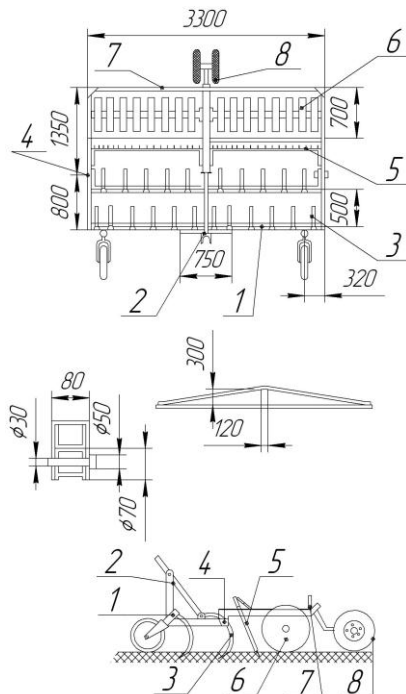


Рис. 1 Грунтообробного агрегата рвк-3,6

Його металоємність знижена на 24...27%, відсутній виносний гідроциліндр з пристроєм для заглиблення лап.

Модернізований агрегат має передню 1 і задню 7 рами, з'єднані між собою шарнірами 4. На передній рамі кріпиться начіпка 2 від списаного плуга ПН-4-35 і за допомогою хомутив в два ряди жорстко закріплюються пружинні рихлячі лапи 3. Рама опирається на 2 опорних колеса 9 від списаної саджалки СН-4Б, за допомогою яких регулюється глибина обробітку від 6 – 15 см (див. Мал. 1).

На задній рамі кріпиться вирівнювальний брус 5 і кольчато-шпорові котки, встановлені на 2-х валах. Задня рама обладнана самовстановлювальними колесами 8 від списаного луцильника ЛДГ-15 (можливе використання інших коліс із зігнутою віссю для самовстановлення). Вісь повороту розташовують так, що в робочому положенні вони злегка торкались ґрунту і прикочували, а в транспортному - розташовувались вертикально і розвертались на  $90^0$  в обидві сторони.

**Технічна характеристика:**

Агрегатування – з колісними тракторами 0,9-1,4 тс.

Ширина захвату, м-3,6

Глибина обробітку, см – 15

Робоча швидкість, км/год - до 10

Продуктивність, га/год – 3,6

Дорожній просвіт, см – 35

Маса, кг – 970

Агрегат може бути виготовлений в умовах будь якого господарства.